

Wam Mørøtrøp, Lincha Purukup Amøñipølaik, Ik Utø Yu, Lamø
Pørik Køtrø Misran , Pøstrø Kuantrø Wuan, Wuam Yu Kutri
Misak Wuan Isunanøp Lincha Putramik Køntraik
COVID-19 Taik Wuan

Cultural Survival

Maya Misak Kantø
Isuwua Pøntramik,
Amønamik KuinKutri Pø
Møtrap Amtrun





Maya Misak Nu Isum Utøyu lintra pønrør, COVID-19 Kuantrø wuan wøpampamik, waramik, amønaiik, pøntramik puik pasran. Cultural Survival, pi ampø katø kutri, ik utø nu isumik wuan, wam mørøsrøik utøyu lincha amønipolan lamø isum purukumik maya misak wuan tab lincha amønamik køntraik.

Wam mørøtraik løpø, nu kiltun nøkutsam purukupølokøn maya misakmøran, namui wuam pø nu wuam køn, isuiknuk, mariknuk, pøriknuk, trøk tøwøik isunanøp pøntramik, chi atrupikwuam, pubikwuan, atrapikwuan, chi utø møra yu kucha. Namuik isuikpø nu utøkøn, nu maikkøn, maya misak møraik ik wam mørøsrøik yu kutrik lincha amønamik, pøntramik køntraik.

Galina Angarova

Nam Misak Buryat,

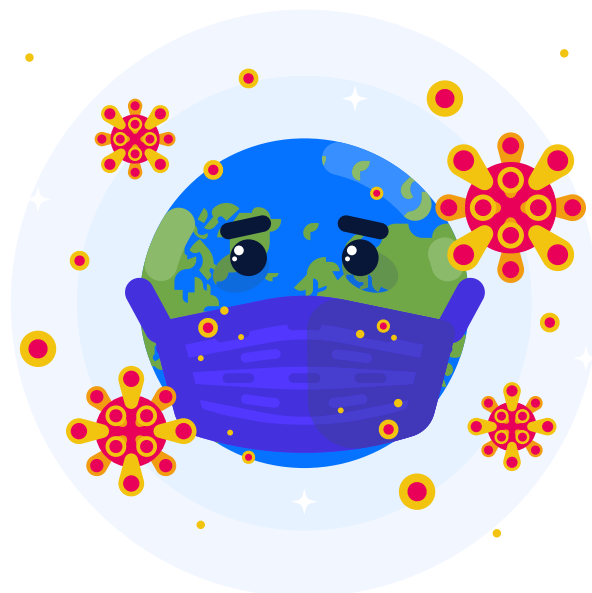
Møtrap Lincha Pasran- Cultural Survival.

IK ISUM KUANTRØ WUAN COVID 19, MAIK MARAMIK, KØMIK WUAN, ISUM PURUKUTRAP, PØRIK TSUMISRAN

Ik pørik pø, lamø isum purukutrap køn, ik mur kuantrø wuan katamik, trøk tøwøik, wam mørørsrøt utø yu lincha kualøm mørik amøñipølan ik COVID 19 kuantrø wuan, maya ølø søtø katab pøntramik wuan.



COVID-19



Maya misak katø kan utø tab isuwua ampamik pun Covid-19 taik wuan. Ik wuan pishiranamik katø kucha mø wuan lap køn, wapik kutri møtrap lincha maya ølan aship pøntrapøløpø trak lincha pøntrømumik wuan isunanøp køn, nu isumik pub atrup pasran, nam misak pøntramik, amønamik, kualamik, isumikku manakatik waramik wuan, ik utø pubikpø namuik namuik wuan katø kushi isup, marøp ampamik pasran, namui møsik, musik, pirø wuan mur matana pøntramik. Isum purukup, lutø wuan maltsram purukukun kan maiktø mara, maya misak chu warøik tø kucha, namui nu pirø, namuy wustran tan lincha pasrømik køntrik.

Maya wam mørøsrøpølø misak utu lincha pøntrapølø ik kualøm møra wuan nu kiltun nøkusam purukup pasran. Møk misak møran, ishupur misak møran, lincha pømtrapølø, tør wuan isunanøp pøntran.

Isukun, møntra nu misak utu, møntra pulu lincha pøtrømumik wuan, tasik kinamik wuan, namuy trik wuan, kim wuan chu ampubpø kata amønamik wuan.



Katø Kuchi Isumølø Srøk Tø Wøik Katø Kuchi Tamara Purukuntrapik

Ik utøpø, nu isumik, maramik atrun, nam misak katøkan misak, maik pøntraik, maik maramik, maik amønaik.



Namui maya misakmøran isumuikpø, shis øsik amønamik wuan, namui namui mømøran isuwua tranimik, nam musik pi wuan chis musamik, trøk tø wøik wam mørøsrøik løyu søl isuna nimik, øyøk pøsrø utø wuan atrup pasrøik wuan.

Katø kuchi tamara purukuntrapik, namui ala kualilø, ala isuilø maya misak wøy mariklø, namui mamik møran, namui pishi marik lan, trøk tøvøik namuy tata, mama møran pøra pøntra pølø.



Ik utø Cultural Survival ñimun lamø ik pørik nuk isunanøp pøtrør, mur utø pubpastrøik wuan, wam mørøsrøpik wuan unkua cha, trøk tøvøik wam mørøsrøik utøyu lincha amøñipølan nu untak tøka ñimun pøntrør. Ik pørik pø katø kuchi misak wuan, tab isua amøñitrøik køn, strø tøvøik ik wuam mørøsrø pik wuan nu undak tøka amønamik køntraik ik kualøm mørørawuan COVID-19. Pa utø møra køn:



Kan utø, wam mørøsrø umpu lincha amøñi pølan.


Pa utø yu pø, mantø wam mørøsrøik wuan namui misak møran, tab wuam pubik wuan tøvø tøka køntraik.





KAN UTØ


Wam Mørøstrø Umpu Lincha Amøñi Pølan, Purukøpølan
¿Mantø Søtøpa Pøtramistra Lutø Waun Maltsramik Ik
Wam Mørøstraik Nuk Kutri?
¡Namui Maya Ølan Purukup Pøtramik!




 Kualøm mørik chitø maramik wuan tamara pøramik køn, wam mørøsrøp utøyu lincha mølapøløpø

 Chi utøyu lincha purukup mølapølø kuik wuan, kilka yu kønayu pøra mølstra lincha amønamik køn

 Kan utø yutø kømøtø maramik køn, chi møra yu pø pøtø løtamøra maramik, malstramik pøntrapik køn søtø øløpa

 Namuik amønaik pø, kan tø køn, tab isukun

 Chi pøstrik puntrapikwuan tab nøpuwa asha, wam møra, isumik køn

Katøkan Maik Pø, Namuik Umpu Lincha MølaPølan Chiyu Køpøñ Isumtik Pumøñtraik Pø, Kilka Yu Pøra Tøka Kømik Køñ

Pøsan namumik pø, namuik umpu lincha møla pølan chiyu køpøñ isumtik pumøñtraik, tamaratøka kømik køñtrapik køñ, trøk tøwøik pi ampø katø strik wuan Organizaci3n Mundial shis øsik aminamik wuan nu isunanøpik wuan-OMS, katø namui tata, mama møra kualøm mørik lincha isunanøp pøñtra pølan kucha.

Tab Kantø Isumik Shi Pøtrik Puntrapik Wuan

Nam lli rap amønaik nuk, namuik tata, mama møra isunanik wuan, ik pøsrø kuantø wuan, tørtø tøka kømik køñ. ik køñ maik, sètø katapik.



Mumøra Kuik Tørtø Tøka Kømik Køñ

Ik Utø yu, mumøratø kuik wuan, chuølø kuik wuan, pøñtramik køñ, sètø katab pøñtraik nuk namuik umpu, wapik lata chikøpøñ kømøñtraik pø.

Namuik Amønaik Pø, Kan Tø Køñ, Tab Isukun

Møtrap numisak utuyupø lli ramøñtrap indamik køñ, kapø lli rap pø maik pula pøñtramik, ampaik køñ, trøk kømuik katikpø wøpammumik køñ, wam mørøsrøp lincha purukøpølø namui misak tab waramik wuan isunanamik køñ.

Kan Utø Yutø Kømøtø Maramik Køñ, ChiMøra Yupø Pøtø Løtamøra Maramik, Malstramik Pøñtrapik Køñ

Wam mørøsrøp utø yu, køllimisak møra lincha møløpøñø, kapø mur kuantrø tøkakøpøñ, tab isuwau wam kètøp putramik køñ.

Wam purø kuchip utøyu
lincha putrøik nuk pø
shis maramik køn



Wam wørøp purukupik
yupø, wuam
katapikwuan tøkka
kømik køn



Shis maramik køn,
isik wuam wuan katipik
kuan misak chap
wuam køta ampønø



Wam mørøshøp yu pø
pailøtø kapø kan tø
lincha putramik køn



Wam mørøshøp lincha
putramik ku, vía
streaming wuan isumik
køn, umpu lincha
putramik kømøn traik pø



Wam Purø Kuchip Utøyu Lincha Putrøik Nuk Pø Shihs Maramik Køn

Wam purø kuchip utøyu lincha putrøik nuk pø shihs maramik køn. Ik yupø alcohol wuan kan 70% chistø chis marik wuan pa kømøstra, pi pa tamaramik køn.

Wam Mørøshøp Lincha Putramik Ku, Vía Streaming Wuan Isumik Køn, Umpu Lincha Putramik Kømøn Traik Pø

Purukutra tamik køn kapinan asampurukup uñipik wuan, ik utø pø katø kuchi wuam møramik wuan nu purukuntrapik køn wam sik ku kutri tørtø wøpiktrøik. Trøk nøpumupønø, wam sik ku kutri marandik køntrapik køn. Katø kan utø pø streaming pagaramumik wuan lawua køya mik køntrapik køn incha ik maik pø ik køn: www.giss.tv



Wam Wørøp Purukupik Yu Pø, Isik Wuam Wuan Katipik Kuan Tøka Kømik

Wam witam purukupik pø pøstø kuantrø wuan møtøkatrutrapik køn. Incha kutri Utø pasøpøntø kørina puløpik wuan yunømaraik køn, katø kan utø pumatø. Ik wuan nø maya køpøn pøsan namu mumik køn.

Wam Mørøshøp Yu Pø Pailøtø Kapø Kan Tø Lincha Putramik Køn

Utømøra yu lincha putramik pø, katø nu isunanamik pubøn yam lincha putramtik køntrun, incha kucha yap yap tø lincha putramik, namuik kim wuan, trik wuanø kata.

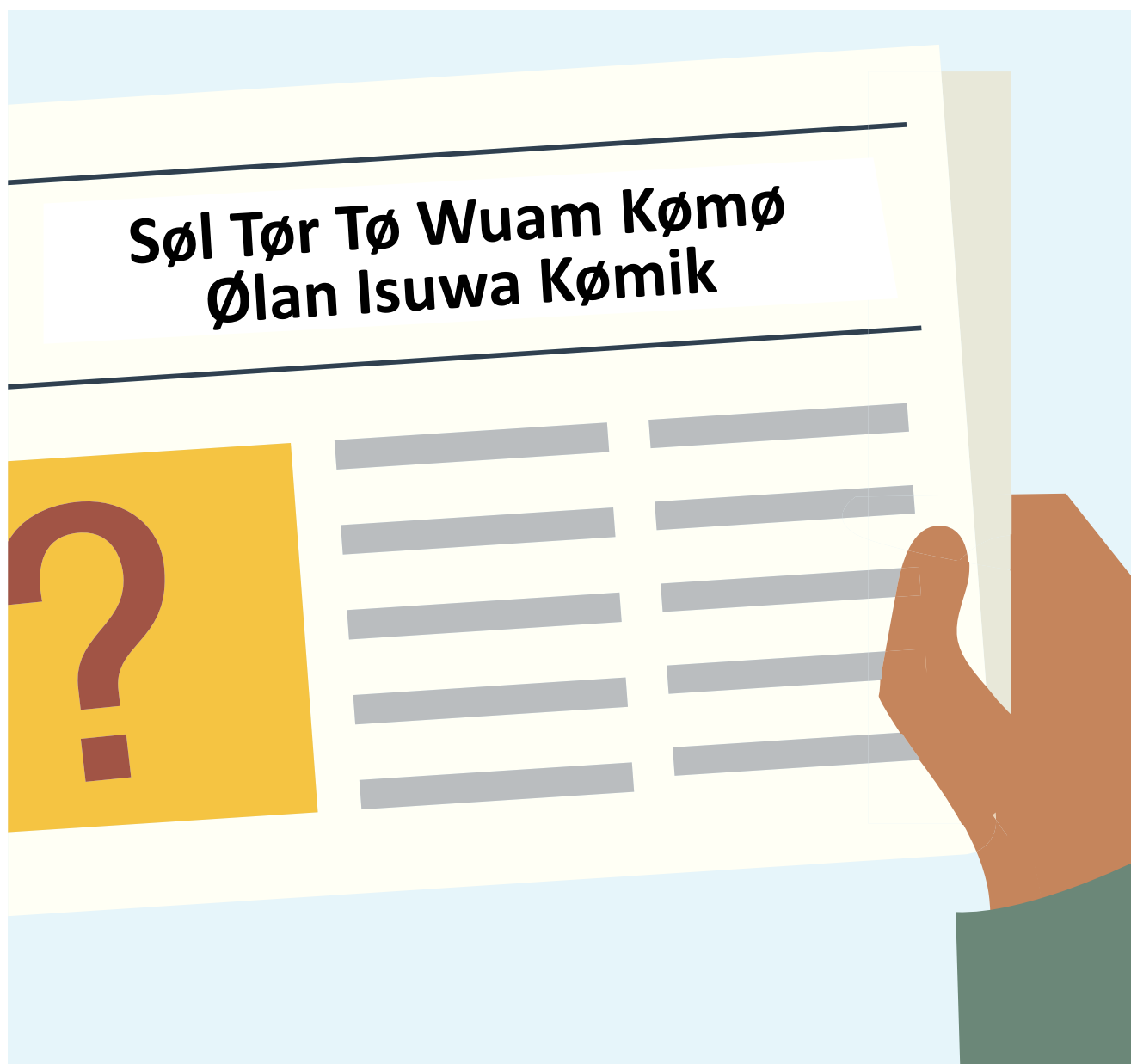
Shis Maramik Køn, Isik Wuam Wuan Katipik Kuan Misak Chap Wuam Køta Ampønø

Pillmamik køn mur alcohol trawua. Cloro trawuapø pillmatrap inchi mumik køn, kakøntø mindishitrap ik køn. mur alcohol wuan nø farmacia yu, kapø droguería yu kuik wøtatrantrun.

PA UTØ YU

Mantø Kilka Yu Tamara Misak Wuan Wuam Mørøsrøtrap Wøramik, Pøntramik, Amønamik Køntraik

Ik utø yu pø, katø kuchi lamørana ñimun isunanøp pøtrik, pi ampø katø srø kutri Organización Mundial shis øsik amønamik wuan lincha pøra pasrapik wuan, ik mur kuantrø wuan katø kuchi asamik køpøn COVID-19, wuam mørøtsrøp lincha amø ñipø løpø, tørtø isawua wam køtøp putramik køtraik pø.



Tør Tø Wuam Kõtöp Kømik, Pøtsrø Pub Wuam Wuan Tab Tørtø Payamera Kemik Køn



Pi ampø katø srø kutri Organización Mundial shis øsik amønamik wuan Incha pøra pasrapik wuan (OMS) katøkan kømøsrøik køn puløtrik maik pø “infodemia” taik tru tør tø wuam kømik pub wuam wuan nø katramik køn pubik wuan pøstø nøpuwua asamik køntraik chis utø wuam pubik wuan kucha. Kakøn tø ik wuam møra pø misak møran ampumaik ik maik pøk wuam, pøk isum purukitrapik køn, incha tan putrapik kømøn. Umpu lata wapik pørap lata.

Wampik Kutrik Pø Kørømpa Wuam Purø Kuchipølan Nøpuwua Asmik Køn, Wuam Mørøsrøp Putrømik Pø Namuik Umpu

Nampø kø trupørap kømø ølø kuapø, nu trawua asamik puik pastran tab isunanøp purumik køntraik pø, tru salud pública, epidemiólogos, chis øsik amøñitrøik purukøpølan, kal yu kutrik mømarøpølan, katøkanø genetistas wam mørøsrøp, pørøp, isunanøp putrapølon ik kutrø puik pasrøik wuan maik kuik asha wamun kõtøpølan.

Pi Ampø Katø Srø Kutri
Organización Mundial Shis
Øsik Amønamik Wuan Incha
Pøra Pasrapik Wuan





**Isunanamik Manasrø KutrikWuan
Katøyu Namuik Utø Yu Maik
Sruwua Pøntramisramik Køntraik
Pø, Namuik Nøtrø Silø Møran**

Nampø køllimisak møran wuam køtilan
tøka pøntrør trøk kutri namuik mø silø
tøka marøp misak møran kucha wuam
køtøp purampamik køn.

**Wuam Mørøstrøp Putrap
Pø Namui Namui Maik
Isunanøp Wuam Køtøp
Putramik Køn, Incha Trøk
Tøwøik Puløtrik maik Kucha**

Nam tør wuam møra putrøik
katik pø, trøk tø wøik namui
wuam yu maik misak wuan
wam witap putramik køntrun.
Trøpø misakpø nu kørøtrap kip
køn wam putrukuk lincha wapik
wuan. Namui wuam wuan
wamin chi mik mukapønø tøka
pøra putramik lamputrap ik
køn. Incha katøtak utø wuam
mørøsrøpølan wuam møran
purø kuchip putram tik køn trun.
Trapø utø yu pørik ku chutø
nøpuwua asamik, møramik, utø
møran køtøp purampamøntrun.



Trumpø Wuam, Trumpø Isupik Wuan Nø, Nørø Maraik



Wuam Mørøsrarik Pø Maya Misak Wuan Kan Søtøtø Matana Pasrøtrap Ik Køn

Wuam mørøsrarik lørø
maya misak wuan tab
amønamik wuan, waramik
wuan, pøtramik wuan køn,
trøk tø wøik wam kørøp
lincha putramik køntraik
pø. (Utø mørøpø chi pøsrrik
pubik wuan maya misak
wuan isunantrap pik køn)

Srøtø wuam wøtruik nuk , ik kuantrø
wuan pi ampø katø srø kutri arrik køn
cha wam itik pasran pulø trik maik
“virus chino”; incha pøsrrik isunanøp
kønamarik køm trun misak mørøran.

Nam warøik utø yu, trøk tøwøik puik
køn, isuik nuk, wuam mørøra yu pøk
pirau srø kutri amtrupølan.

Trøk kutri namui wuam kørøp putrøik
nuk pø kørø maik lincha putramik
køn, wuam yu, isuik nuk, maramik
yu, alamik yu, katøkan kuantrø mørøra
yu lata.



**Wapik Pørab Wam
Wørøp kətøp Putrapø
Kørøm Tik Wuan
Wøramik Køntraik køn**

Pøsrø wuam møran wøtruik pøntran, wan wøsramik wuantø isuwua, ikpø kalø isupølø, kalø marøpø laik nuk kutrik atrup pasran: isumikma, trun shis amønamik, mø asru srølamik, kapø møik møik mø purøik pik. Trøk waminchipin wøpatrupønø payamøramik køn chu kutri atrik, puik namuik wuan tab isuwua.



**Wam Kətøp Putrap
Pø Misak Misak
Isuik, Amønaik, Pøntraik
Nuk Kutri Lincha
Putramik Køntrun**



Inchip pa wuam møra, asha kuapø ik kuantrø kutri kapø misak pinik COVID-19 taik nuk kutri, tab isuwa wam kətøp wamik køn traik pø, yaulølan kapø tru misak wuan tab maik, mur køpachimøtø køtrø maik isua maramik køntraik pø. Naik wuam tø kømøtø køntrapik køn, para møra, tab isuwua wuam wan wøramik køn.



**Wam Møra Wøramik Pø Namui
Møtrap Tata Mamamøra Tør
Marøn Nøkuchip Purampamik
Køtrapik Køn**

Wam køtik nukpø pi ampø katø srø kutri, wapik kutri, umpukutri atrupin wuan isunanamik køn ala maramik wuan, marmukik wuan, chi purø pasrampuilan.

¡Isu!, wuam mørøstraik pø kan maik latøkøn misak wuan nu tør maramik, mantrø yu pubik, chitø astru kønamisrøpik, trø tøwøik misak pøra pøntrapøløpø nøpuwua asha malla katamik køntraik. Ik wuanø kørina mallatø astha maramik køn malla kuantrø witap imøntraikpø.



Tab Misak Misak Lincha Pøntramik, Waramik , Amønamik Wuan



1. Ik utø yu pø tab waramik wuan nu isunanøp kømik køtrap køn. Yaumpu, nak chak ku, tralutø yu, chinø tø maramølan, malstrøp putramik køntraik pø.

2. Ishuk misak wuantø lutø møran nistrø møtø, mø misak kucha lata lutø møran purukup lincha putramik køntraik isunanøp putramik køn.



3. Urøk wuan, ishupurmøran tab pøra putramik køn nu isunamik pun atrup pastran. Ik utø amønauk nuk, pøstrøtø wuam kømøn traik pø. Maya misak, mørøpølaik pø ñuik wuam mørik pø nu purukutrap ik køn.

4. Na ckakku lincha putrøikpø nu isunamik køn. Ik mur utø yupø.

Tab Misak Misak Lincha Pøntramik, Waramik , Amønamik Wuan

5. Ik kualøm mørwuanø kutrønanøp lincha putrapølan, katø yu møtrap srøk maik kusrønøpølø kuik wuan tamara, urøkwuan kutsrøm purukuntrøik, katø kan utø møra isumik køn, yu kutrik kucha tab kusrømik køntraik pø. Incha chikømøtø pasøkøntraik. Katø kutrønanøpølø wuam mørøsrøik nuk utø yu lincha wuam kètøp purampamik køntraik.



6. Misak wuanø tør maramik pø maik katrøik pø kalø kømøn cha, kapø øya mara kuantrø COVID-19 taik pasan chi mumik køntrapik køn.

7. Namuikkøllimisakmøraikwuam møran, kasratø licha pustrøik wuan, amønaik wuan, utø puik pasran, ik kualøm møra wuan.

8. Ala isumik, maramik wuan namui lincha wøraik umpu, mantø tab wøpampamik wuan purukumik tan putrap ik køn.





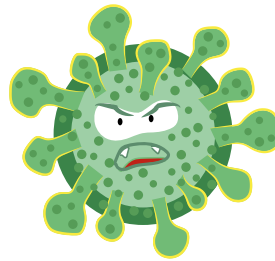
9. Pikalpik wuan møntra trumpøik chinøpønømumikwuanisunanamik køn.

10. Isunankun misak wuan namui wuam køtilan køtrø maik uta nømuik yaumpu tap møra køntraik. Nu isunanik pastran, wuam møra mantø chis maramik wuan, trøwan ñimpø isuwua kømik køn, kakøn tru yupø pøstø møntø trap ik køn tan ik kutrø pø.

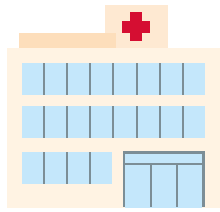


11. Namuik mamik wuan tøkka kømik tab namui asru køntraik pø, trø tøwøik wuam mørøsrøik utø møra yu mantø nønamik, pillmamik, waya nønamik wuan, namuik amønik wuan, køllimisak møra wuam køtilan pøsanamø tøkka kømik køntraik pø.

¿Chi Utø Unik Nuk Ñik Kullak Ik Kuku Ik Kuantrø Atrup Pasra Pik Wuan?



Srøm palasrik wøik
wuam purø kuchip
øløik nuk kutri



Chis øsik amøn
isup yawu kutri

Nøputrap tik kur



Kasratø lincha
warapølaik nuk kutri

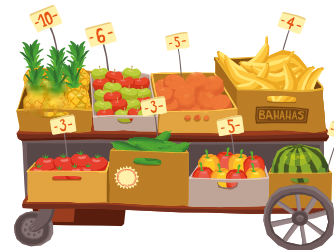


Misak alik nuk



Chinøtø yanik nuk

Nøtø

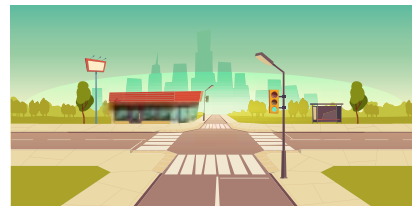


Yanik ya møra yu



Nika luløp ølø yu

Lamø



Maik wuan

Chiyukucha





Ik Løkøn Nam Nøpuwua Asamik Incha Trøk Tøwøik Wam Køtøp Putramik:

Organización Mundial de la Salud

<https://www.who.int/es>

Organización Panamericana de la Salud

<https://www.paho.org/hq/index.php?lang=es>

México

<https://verificovid.mx/>

<https://coronavirus.gob.mx/>

Guatemala

<https://www.unicef.org/guatemala/coronavirus-covid-19-lo-que-los-padres-deben-saber>

El Salvador

<https://covid19.presidencia.gob.sv/>

Honduras

<https://covid19honduras.org/>

Nicaragua:

<https://ondalocal.com.ni/>

Panamá

<http://www.mingob.gob.pa/gobernacion-la-comarca-guna-yala/>

<https://www.midiario.com/>



Utømøra Wam Mørørørp Lincha Amøñipøløik Ik Kuatrø COVID-19 Wam Lincha Køtøp, Amøñipølaik

<https://ijnet.org/en>

Red Internacional de Periodistas

<https://gijn.org/gijn-en-espanol/>

<https://derechos.culturalsurvival.org/>

<https://www.culturalsurvival.org/es/covid-19>

<https://www.articulo66.com/>

<https://rdsradio.hn/>

<http://www.vocesnuestras.org/programas/salvador>

Créditos:

Producción General: Cultural Survival.

*Traducido del Español al Namtrik por : Dian Mery Jembuel Morales,
Pueblo Misak, Colombia.*

Línea Gráfica: Patricia Sucely Puluc Tecúm, Maya K'iche, Guatemala.

Diseño y Diagramación: Marnie Rivera, Nicaragua.

Edición: Julio 2020



Ik Utø Marik Pø:

