



Tüfachi troy küzaw mew Cultural Survival eluwayiñ ta wirikan, faliltuafiel ta amulzuguwe, ka fey llemay tuchi küzawkelu fey tachi falin zugu mu. Tüfa chi küzaw rekülüwam chumgechi ñi kuñiwtual kutran mew Covid 19. Epu troy mew kelluntukuay:



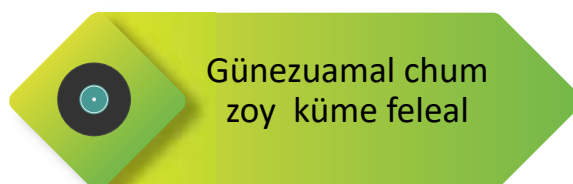
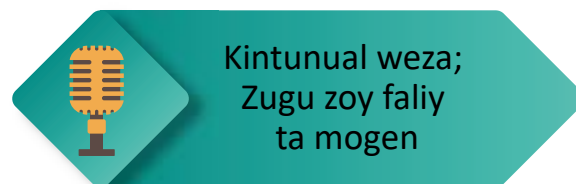
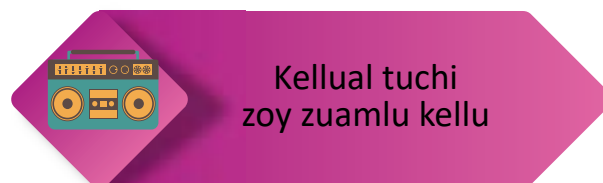
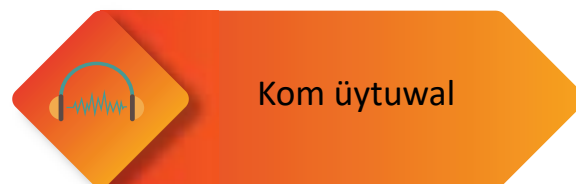
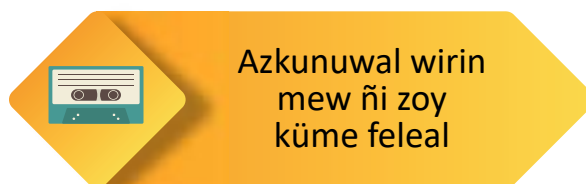
Wünelumu amuay ta tuchi küzawkelu ta amulzuguwe mew.

Epu troy mew kelluntukuay ta pu che mülelu lof mew.



KIÑE TROY

Küzawpelu ka Kelluntukukelu Amulzuguwe mew
¿Chem chumaal?
¡Wünelu mu ta kuñiwtkuwayiñ!



Azkunuwal wirin mew ñi zoy küme feleal tuchi küzawkelu amulzuguwe mew

Gülüway kiñe troy che, günezuamafi chem pilen ta OMS, ka fey wünelelu, ti pu país mew inanekelu xemon zugu mu.

Günezuamal chum zoy küme feleal

Amualmi pu lof mew nieymi, kom tukuluwalkütrannual, ka inayal. Chem ñi piyel pu wünenkülelu.



Kom üytuwal

Tuchi ta küzawkelu ta amulzuguwe mew niey ñi wirintukuneyal ñi üy, fey mew weza zugu mu ñi konpunual chew rume.

Kintunual weza zugu; zoy faliy ta mogen

Müte amukilge chew ñi zoy mülen kütran, welu nielmi chumgechi mi kuñiwtkuwal, few wüla konpuafuymi fill püle, pu küzawpelu ka lakiyiñ.

Kellual tuchi zoy zuamlu kellu

Mülele ta pu trem che xoy küzaw mew, kam mülele kutran che ka zugu inayay ñi ruka mew.

Müteyke liftuaymi
chew ta mi
küzawken



Liftuaymi ta
pañilwe panush
chemkün mew



Kvme liftuaymi
chew ñi
nüxamkaken ta che



Zoy epu che
konlayay
amulzuguwe mew



Pepy amunulmun
amulzuguwe mew
ruka mew ta
amulaaymün ta nütram



Müteyke liftuaymi chew ta mi küzawken

Müteyke liftuaymi chew ta mi küzawken. Liftuaymi ta Alcohol egu niele 70%, ka fey liftuafuymi cloro egu ko.

Pepy amunulmun amulzuguwe mew, ruka mew ta amulaaymün ta nütram

Zoy kvme allkütugeal ta zugu, azkunuwaymi ta mi trür egu mulelu cabina mew. Nienulmun ta rang femal, fey mew mütrümaymün pañilwe mew. Pepilnufilmi kintuaymi ta streaming mew fey ta kullilayaymi : www.giss.tv.



Takuaymi ta pañilwe pañush takun mew

Pañilwe mew ka nüky ta kutran che. Fey mew rupan zugule ta che weñma pañush takun ka. Tukulelafimi ta pañilwe Kelluaymi.

Zoy epu che konlayay amulzuguwe mew

Zuamgele müten fey ta pichin alü tuway tamün felen, nüxamkayal ka takuwünaymün.

Afle ta nütramkawün küme lifuaymün kom chemkün

Nieymi ta kintual takun tukulelafimi ta alcohol etílico. Liftulayaymi cloro, egu tüfa chi liftupeyüm. Weshalkakey ta chemkün alcohol gillageki ta farmacia mew.

EPU TROY

Azkunun ta Zugu

Tüfachi troy mew, ñimituyiñ chem am fey pilen ti Organización Mundial de la Salud, ka kakelu lawentuwe ruka kimluegün kutran zugu COVID 19, kom tüfa ta küme amulzugugeyal ta zugu.





Kiñe püle entutuaymün ta koyla que nütram ka zugu

Ti Organización Mundial de la Salud üytuntukuy ta “infodemia” fey ta chi Nemül re günen xipalu ta fill amulzuguwe mew ka televisión mew. Günen zugu ta kümelay, fey mew ta che. Welulkaki ka kutrankonki.

Inanegey ta Rük Nütram

Günezamuwaymi ey mi ta científico gelaymi, mütewe ta kimlafimi tüfa chi pandemia, re kimlu ta che tüfachi kutran mew, nieygün ñi rük zugal, kimaal ta kom pu che.

OMS Organización Mundial
de la Salud





Konünpafimün ta kuyfike lawentuwun pu lof mew

Müley ta kimün ñi ruf kümelkaleyal ta mollfüñ che ñi küme iyaal ka ñi küme lawentuwal. Ramtugeay ta pu lawentuchefe ka machi.

Nüxamkageay ta zugu kishu ñi kewün mew ka wigka zugu mew

Mapuzugugele ta fillke zugu zoy logkontukugeay ruf nütram ka zugu rulpageyay ta pu lof che mew. Mülenule ta che mapuzugual ta amulzuguwe mew kagelu kintugeay. Niew ñi müleal ta che, femechi ta zoy küme puki ta zugu pu lof che mew. Ka fey llemay fentren kimün. Kintugeafuy wechurpule tüfachi nütram ütugeay chew ñi pegeyal fill zugu.





Zuguyewün



Choyügelutüfachikutran, kiñeke amulzuguwe zuguyefigün ta pu chino, chino; Kutran pigün fey ta chi zuguyewün yazküngy fill püle, kutrankawigün pu kake che ka mapu tuwlu egün.

Taiñ troy mapu mew, ka awukageki, ta che kañ püle tuwlu.

Few mew kuñiwtkuayañ chum zuguken, üyeltunuafiel ta che chew ñi tuwun, chem ñi iken, ka chem kutran ta nien.

Ti amulzuguwe Kelluntuwe ta Shakigeyal ta küme felen

Ti pu amulzuguwe kelluntukukey ta rakizuamal chumgechi ta zoy ekugeyal ka yamgeal ta che, ñi awukagenoal ini no rume.



Kiñe püle elafiel ta koyla zugu

Müley ta che günentukelu entukelu ta rang müten, kim lamwentuken ta feypilu kimnulu rume, allkütuliyiñ femechi zugu; Felelay feypial ta pu amulzugupelu, ka fey, günezuamayiñ chem ta rüf zugu, ka kuyfi lawentuwun.



Wülaal kümeke nütram küme feleal ta che

Kimfilmi ta che tuchi lala kam kutrankülelu Covid-19 mu, ekuafimi tiye chi che ka ñi pu reñma. Günezuamaymi müte ta ramtukalayafimi. Kutrankawkülelu kam ti che.

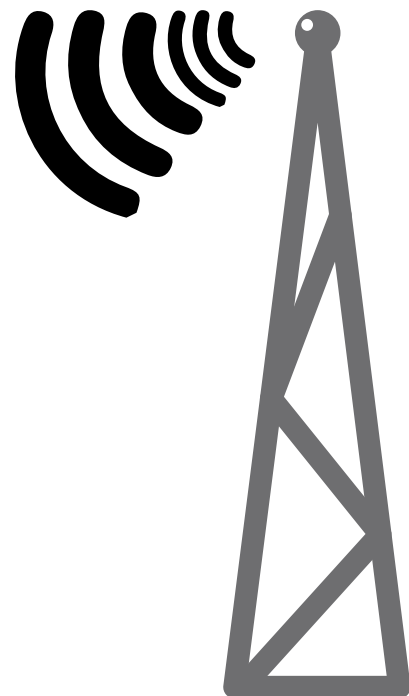


**Kimelneymi ta ruf zugu mew,
chem am ta feypin ta pu
wünenkülelu**

Kimelneymi chem ta feypilen pu wünenkülelu ta país mew, región mew ka, ta mi troy mapu mew feypineaymi chem zugu ñi tripayal ka chem ñi tripanual.



Koneltuaymi! , Ti amulzuguwe müley ta kimeltuneafiel ta che, kelluntuael fill zugu mew, zoy feyta chi kutran mew kimelafiel ta che. Chem am wüne kutrantukeyu fey mew ñi kuñiwtukuwal zoy kutranual.



Shakiwal ta pu lof chewen



1. Feypineamün, ñi küme feleal ta pu che. Ñi kúzawal reñmawengen ñüzüfkayal, anümkayal, zewma iyaelal, fill zugu.

2. Azkunuaymün tamün ruka wüzamaymün ta kúzaw reñmawengen.



3. Nütramkaleymün ñi awukagenual ta püchikeche ka pu zomo. Tüfa chi antü gen mülenmu pu ruka mew müten rumeñma müleki ta kewan. Piwkentukuaymi tüfa chi zugu, yafülneaymi ta mi pu lof che.

4. Kimelneaymi ñi nütramkaleal reñmawengen egün kutrankawnual mütewe.

Shakiwal ta pu lof chewen

5. Fill püle ta kimeltunegi ta pu püchike che internet mew müten fey ta müte kümelay fey ta kom püle kam mülenulu tufachi chemkün. Few mew kimeltuaymi ta amulzuguwe mew. Magelafimi ta pu kimeltuchefe ñi zugupual amulzuguwe mu.



6. Feypinefilmi ta che ñi müte ñi amunual fill püle aflagay ti kutran covid-19

7. Günezuammuwle ta che küme zugu ta entuafuy tüfa chi kutran mew.

8. Nütramkayaymi ka rakizuamaymi pu che egu chum felen ka chum felerpual chumgechi zoy küme mogen nierpual.





9. Kelluaymi chumgechi ñi echelneyal ta iyagel ka chemkün pu che gillakanual chem ñi zuamnun.

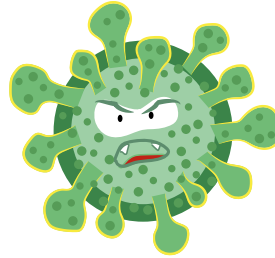
10. Feypineafimi ta pu che chumgechi ñi kuñiwtuwal. Müteyke liftuneyal ñi küwü nülün ta rang, few mew ta miyawki kutran.



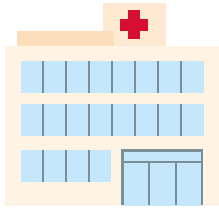
11. Feypineafimi ta che chem ñi iyal egün kintuaymi ka fey kuifike zewman iyagel mapu iyael zoy nielu ta tremon ka küme mogen, few mew ta alü tuwki ñi tripantü egün pu fücha ke che.



¿CHEW AM ZOY NÜAFUYMI TA KUTRAN?



Pu ruka chew ñi
gillatuken ta pu che



Wigka lawentuwe
mew

Alü püra



Kawiñ mew



Xawun mew

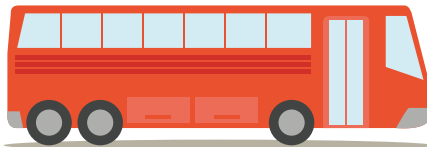


Chew ñi müleken fill iyael

Ragiñ



Chew ñi puken fillke
mapu iyael



Amukawe mew

Nageltu



Rüpü waria mew

Chem
gelay



Epu mari kiñe



Chew ñi ruf mülen ruf kimün

General Reliant Sources of Information:

World Health Organization

<https://www.who.int/es>

Pan American Health Organization

<https://www.paho.org/hq/index.php?lang=es>

México

<https://verificovid.mx/>

<https://coronavirus.gob.mx/>

Guatemala

<https://www.unicef.org/guatemala/coronavirus-covid-19-lo-que-los-padres-deben-saber>

El Salvador

<https://covid19.presidencia.gob.sv/>

Honduras

<https://covid19honduras.org/>

Nicaragua:

<https://ondalocal.com.ni/>

Panamá

<http://www.mingob.gob.pa/gobernacion-la-comarca-guna-yala/>

<https://www.midiario.com/>



Wirin re Covid-19 üytun

<https://ijnet.org/en>

Global Investigative Journalism Network

<https://gijn.org/gijn-en-espanol/>

<https://derechos.culturalsurvival.org/>

<https://www.culturalsurvival.org/es/covid-19>

<https://www.articulo66.com/>

<https://rdsradio.hn/>

<http://www.vocesnuestras.org/programas/salvador>

Créditos:

Producción General: Cultural Survival.

Traducido del Español al Mapuzugun por:

Silvia Calfuqueo Lefio, Pueblo Mapuche, Chile.

Línea Gráfica: Patricia Sucely Puluc Tecúm, Maya K'iche, Guatemala.

Diseño y Diagramación: Circe I. Benítez

Edición: Julio 2020



Tüfa ta

zewmal

